



MIAMONDO LENORMAND

Ein Kartendeck von
Patrick Scheller

INHALTS VERZEICHNIS

- 03** **Das Miamondo Lenormand**
Eine kurze Vorstellung des Miamondo Kartenorakels
- 04** **Die Anwendung der Karten**
Eine kurze Einführung in die Deutung von Lenormand Karten
- 07** **Die Bedeutungen der Lenormand Symbole**
Eine Einführung in die grundlegenden Bedeutungen
- 44** **Impressum**
Rechtliche Informationen

DAS MIAMONDO LENORMAND

Das Wort MIAMONDO ist entlehnt aus der künstlich geschaffenen Plansprache Esperanto und es bedeutet MEINE WELT. Im Lichte dieser Namensgebung möchte das Miamondo Lenormand Sie auf eine Reise mitnehmen zu einigen der wundervollsten Orte der Erde. Jedes der 36 Symbole dieses Decks findet sich an einem besonderen Platz in dieser Welt wieder und drückt auf diese Weise seine ganz individuellen Eigenheiten aus, die jeweils mit diesem Ort verbunden sind.

Die positive Energie der Karten und die farbenfrohe Gestaltung sollen Sie dazu inspirieren, sich der Schönheit dieser Welt zu öffnen, aber auch sich bewusst zu machen, dass nicht nur die Symbole des Lenormand eine Botschaft für Sie bereithalten, sondern immer auch der Ort, an dem sie präsentiert werden.

Alles, was in dieser Welt zu irgendeinem Zeitpunkt Ihr Bewusstsein berührt, kann eine symbolische Bedeutung für die Beantwortung einer Frage haben. Die Welt und damit auch jeder Ort, der sich Ihnen offenbart, ist ein Spiegel Ihres Inneren. Seien Sie achtsam gegenüber den besonderen Verknüpfungen, die sich Ihnen mit Hilfe der Miamondo Karten offenbaren können.

Inspiziert ist dieses Kartendeck von den Reiseplakaten des frühen 20. Jahrhunderts. In dieser Zeit war das Reisen mit einem erheblich größeren Aufwand verbunden als heute, sowohl technisch, als auch finanziell, und Fotos aus der ganzen Welt, wie man sie heute überall im Internet sieht, waren schwer zu finden. So entstanden damals grafische Werbeposter, die in den Menschen die Sehnsucht ferner Orte wecken und ihre Fantasie beflügeln sollten.

Auf die gleiche Weise soll das Miamondo Lenormand Sie in Gedanken auf eine Reise durch die Welt begleiten und die tiefsten Sehnsüchte und Gedanken Ihres Unterbewusstseins an die Oberfläche bringen.

Ich wünsche Ihnen eine inspirierende Reise und tiefe Erkenntnisse,

Ihr Patrick Scheller

DIE ANWENDUNG DER KARTEN

Jedes Lenormand Kartendeck besteht aus 36 Karten, auf denen jeweils ein bestimmtes Symbol und eine fest zugeordnete Zahl abgebildet sind. Die Symbole zeichnen sich im Lenormand vor allem dadurch aus, dass sie keine mystischen und bedeutungsschwangeren Geheimzeichen enthalten, wie dies im Tarot der Fall ist. Sie zeigen einfache Bilder, die Ihnen aus dem Alltag absolut vertraut sind, denen Sie in Ihrem Leben regelmäßig begegnen und deren Bedeutung Sie oftmals intuitiv erfassen können, auch ohne diese zuvor gelernt zu haben. Genau dieser Umstand macht das Lenormand als Deutungssystem so zugänglich und leicht erlernbar.

Jede Karte im Lenormand Deck kann als ein Platzhalter für unterschiedliche Begriffe und Konzepte verstanden werden. So bedeutet der Klee Glück, der Sarg repräsentiert die Trauer oder der Hund steht für die Freundschaft. Jeder Mensch wird diese symbolischen Verbindungen sofort intuitiv nachvollziehen können. Welche konkrete Bedeutung ein Symbol dabei hat, ist in der Regel über Jahrhunderte hinweg entstanden und gewachsen. In manchen Fällen sind es Aussagen, die von allen Menschen auf der Welt geteilt werden können. Andere Symbole sind hingegen kulturell bedingt und können in verschiedenen Regionen einen sehr unterschiedlichen Sinngehalt annehmen. Letztlich ist die Bedeutung immer auch von Ihnen ganz persönlich abhängig.

Im Miamondo Lenormand kommt darüber hinaus noch dazu, dass jede Karte auch einen Ort repräsentiert. Was dieser jeweilige Ort für Sie ganz persönlich bedeutet, kann die Aussage des Lenormand Symbols erweitern und vielschichtiger werden lassen.

Die Beantwortung von Fragen

Es gibt viele Möglichkeiten, wie man im Lenormand die Karten auslegt und deutet. Dies in aller Ausführlichkeit zu erklären, geht über den Umfang dieses digitalen Begleitheftes bei weitem hinaus. Dennoch möchte ich die grundsätzliche Vorgehensweise hier kurz beschreiben.

Zunächst sollten Sie sich darüber vollkommen im Klaren sein, was genau Sie eigentlich wissen möchten und vor allem auch warum? Nur wenn Sie eine präzise Vorstellung davon haben, was Ihre Frage ist und wie Sie sie formulieren können, werden Sie auch eine zufriedenstellende Antwort von den Karten erwarten können. Insbesondere sollten Sie die Formulierung offen wählen, d.h. auf eine Weise, dass man sie nicht mit einem einfachen Ja oder Nein beantworten kann.

Im nächsten Schritt mischen Sie die Karten und legen sie dann aus. Hierzu gibt es unterschiedliche Systeme, wie z.B. die Große Tafel oder das Keltische Kreuz. Als Anfänger würde ich aber empfehlen erstmal nur eine einfache Dreierlegung durchzuführen. Hierbei ziehen Sie drei Karten aus dem Stapel und legen sie in einer Reihe vor sich aus. Danach deuten Sie die vor Ihnen liegenden Symbole und beantworten auf diese Weise die Frage in einem vollständigen Satz.

Beispiele für die Deutung einer Dreierlegung

Was kann ich tun, um wieder zu mir selbst zu finden?

Baum, Schiff, Sonne. Gönn dir eine Auszeit (Baum) und unternimm eine Reise (Schiff) in den Süden (Sonne).

Welche Gefühle verbindet uns?

Kreuz, Schlüssel, Anker. Der Glaube (Kreuz) an den Erfolg (Schlüssel) und ans Durchhalten (Anker) verbindet euch.

Wie verläuft das Gespräch mit meinem Vorgesetzten nächste Woche?

Sense, Klee, Park. Es ist zu erwarten, dass das Gespräch keine große Freude machen wird (Sense und Klee) und es dabei um Kunden (Park) geht, möglicherweise Kundenbeschwerden.

Wie entwickelt sich meine Beziehung in der nächsten Zeit?

Schiff, Sterne, Berg. Gemeinsame Zielvorstellungen (Schiff) werden sich in der Beziehung herauskristallisieren (Sterne) und den Widerstand (Berg) auflösen.

Was kann ich tun, um seine Aufmerksamkeit zu erlangen?

Dame, Hund, Herr. Dame und Herr schauen hier in unterschiedliche Richtungen, was eine Bestätigung dafür ist, dass der Herr die Dame tatsächlich nicht wahrnimmt. Zwischen ihnen liegt der Hund als Symbol für die Freundschaft und die Loyalität. Die Karten sagen, dass die Dame dem Herren gegenüber ihre Loyalität vor Augen führen sollte, um seine Aufmerksamkeit zu bekommen.

Besonderheiten bei der Deutung des Miamondo Lenormand

Auf den folgenden Seiten stelle ich Ihnen die klassischen 36 Symbole des Lenormand vor. Sie erfahren, wie sich deren Bedeutung traditionellerweise herleitet und mit welchen Stichworten sie sich in Verbindung bringen lassen.

Eine Besonderheit des Miamondo Lenormand ist die jeweilige Verbindung der Symbole mit einem außergewöhnlichen Ort. Jeder dieser Plätze hat eine eigene Geschichte, die Sie in die Deutung der Karten mit einfließen lassen können. Aber auch die ganz persönlichen Erfahrungen, die Sie vielleicht bereits mit einem Ort gemacht haben, können die Bedeutung der Karte beeinflussen.

So kann z.B. die Karte mit der Nummer 3, das Schiff, ganz konkret für die Stadt Sydney oder für das Land Australien stehen. Sie kann aber auch allgemein eine exotische Hafenstadt repräsentieren, oder einfach nur einen weit entfernten Ort darstellen. Vergewahrtigt man sich die Geschichte Sydneys, kann man diese Karte auch als Symbol für eine Kolonie betrachten, mit allen damit verbundenen Ableitungen, die sich bei der Deutung der Karten daraus ergeben können. Aber auch die Freiheit oder die Loslösung vom "Mutterland" kann u.U. eine Deutung sein, die man mit dieser Karte in Verbindung bringen kann und die, wenn man sie im übertragenden Sinne deutet, zu ungewöhnlichen Einsichten führen kann. So kann das Schiff hier bspw. in einer Kartenlegung zu einer Beziehungsfrage zu einem Symbol für die Loslösung von den Eltern werden.

Über jede einzelne der Lokalitäten, die in dieses Kartendeck Eingang gefunden haben, ließe sich ein ganzes Buch schreiben. Ich deute in den Beschreibungen der Karten einige Punkte an, die für die Bedeutung der Symbole relevant sind und die Sie als Ausgangspunkt für die eigene weitere Erforschung der Symbolik nehmen können.

Wirklich in die Welt des Miamondo Lenormand eintauchen können Sie am besten, wenn Sie eigene Nachforschungen anstellen, sich mit dem Ort und den abgebildeten Details der jeweiligen Karte beschäftigen und auf diese Weise Ihre ganz eigene Bedeutung für jede der 36 Karten finden, die Sie dann auch intensiv fühlen können. Auf diese Weise entwickelt sich dann mit der Zeit die Intuition, mit der Sie Antworten auf alle Ihre Fragen erhalten werden. Lassen Sie sich bei der Deutung von Ihrer eigenen Kreativität leiten.

DER REITER

01

Gute Nachrichten, Bewegung und Aufbruch

In früheren Zeiten war ein Pferd das schnellste Transportmittel, das einem zur Verfügung stand, und es wurde von den Menschen gerne auch zur Überbringung von wichtigen Nachrichten eingesetzt. Die Ankunft eines berittenen Boten war in der Regel eine gute Nachricht, denn er brachte die ersehnten Informationen.

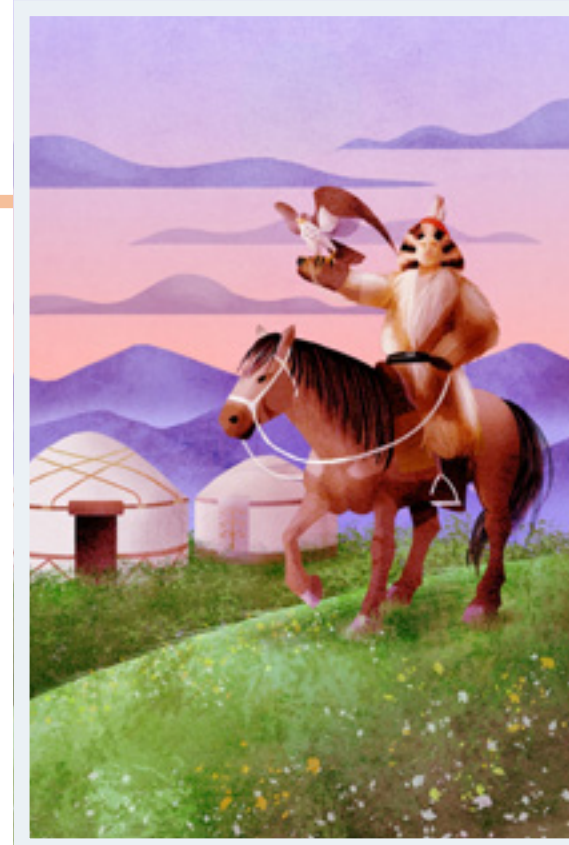
Abgebildet wird der Reiter hier als stolzer Adlerjäger vor der Kulisse einer weitläufigen mongolischen Grassteppe. Im Hintergrund sind zwei Jurten zu sehen, die traditionellen Zelte der Reiternomaden in Zentralasien. So symbolisiert diese Karte vor allem auch die Bewegung, nicht stillzustehen und immer wieder neue Standorte oder auch Standpunkte einzunehmen.

ORT

Mongolische Steppe, Mongolei

STICHWORTE

Gute Nachrichten, Bote, positiver Ausgang einer Situation, Bewegung, Aufbruch, Fortschritt, Expansion, Transportmittel, Verkehr, Handel, Geschwindigkeit, Schnelligkeit, Aktivität, Anfang, Sport, Nutztiere, Auto



DER KLEE

02

Das kleine Glück

In der Natur findet sich diese kleine und unscheinbare Pflanze in der Regel als dreiblättrige Variante, weshalb man schon ein wenig Glück braucht, um auch mal ein vierblättriges Exemplar in den Händen zu halten. Aus diesem Grund sahen die Menschen in dem seltenen Kleeblatt schon seit jeher ein Glückssymbol. Dennoch beschreibt der Klee im Lenormand nur einen kleinen überschaubaren Glücksmoment oder einen kleinen Gewinn.

Abgebildet wird der in Irland als Nationalsymbol verehrte Klee hier vor den Klippen von Moher. Auch die Farbgebung dieser Karte orientiert sich an den Farben der irischen Nationalflagge. Die Klippen, die hinter den Kleeblättern zu sehen sind, erinnern uns daran, dass das Glück sehr flüchtig sein kann, wenn man zu viel riskiert und einen kleinen Schritt über die Grenze hinaus geht. Sie symbolisieren in diesem Sinne auch das Risiko, das jeder glücklichen Fügung ebenso innewohnt, wie der mögliche Gewinn.

ORT

Klippen von Moher, Irland

STICHWORTE

Kleines Glück, Glücksspiel, Zufall, Risiko, glückliche Fügung, gutes Gelingen, kleiner Gewinn, Freude, Spaß, Humor, Belustigung, Gras, Dünger, Futtermittel, Rohkost, kurzfristig, von kurzer Dauer



DAS SCHIFF

03

Träume und Sehnsüchte

In früheren Zeiten war das Schiff die beste Möglichkeit, um große Entfernungen zurückzulegen und fremde Welten zu erforschen. Auswanderer nutzten diesen Weg über das Wasser häufig, um weit entfernte Gebiete zu erreichen und ein neues Leben zu beginnen. Aber das Schiff war nicht nur ein Transportmittel, es war auch ein Symbol der Freiheit, eine Möglichkeit seine Träume und Sehnsüchte zu verwirklichen. Mit so einer Reise ins Ungewisse war dabei immer eine gehörige Portion Abenteuerlust und Mut verbunden.

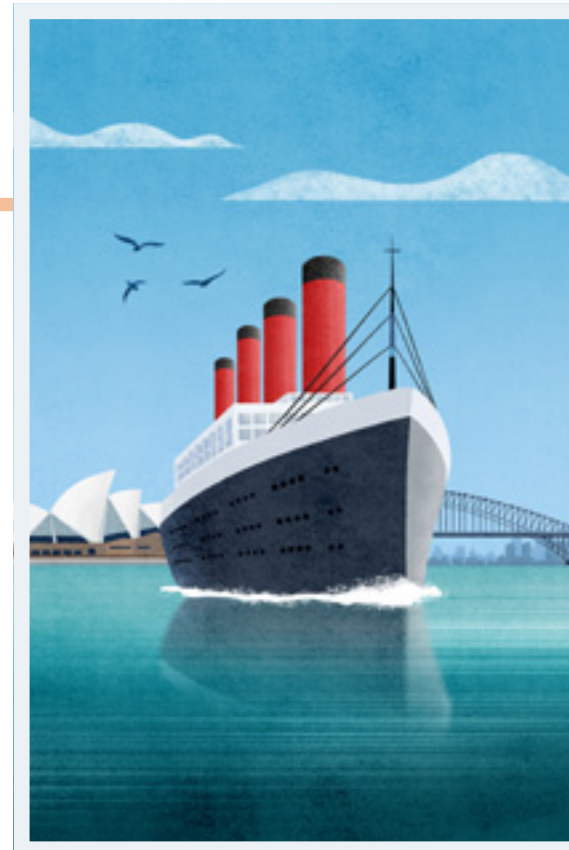
Hier wird das Schiff in der Bucht von Sydney abgebildet, dessen Geschichte auch von den Ursprüngen als britische Strafkolonie geprägt ist. Sydney entwickelte sich aber schon sehr bald zu einer unabhängigen Weltstadt und zu einem Sehnsuchtsort vieler Menschen, die fern der Heimat am anderen Ende der Welt ihre Träume in die Realität umsetzen wollten.

ORT

Sydney Cove, Sydney, Australien

STICHWORTE

Träume, Sehnsüchte, Ziele, Wünsche, Freiheit, etwas hinter sich lassen, Mut, fremd, weit entfernt, Ausland, Reise, Reisemittel, Wasser, Meer, Gezeiten, Wellen, auf und ab, Schwankung, Forschergeist, Abenteuer



DAS HAUS

04

Familie und Herkunft

Das Haus ist ein Gebäude, das dem Menschen eine Unterkunft bietet und in dem man wohnen kann. Es ist jedoch viel mehr als das, es ist auch ein Rückzugsort, der sowohl Schutz und Sicherheit bietet, als auch den Lebensmittelpunkt der Familie darstellt und Geborgenheit verspricht. Das Haus repräsentiert alles, was nicht öffentlich ist, sondern privat.

Abgebildet wird dieses Symbol hier als traditionelles Landhaus in der Provence, in Frankreich. Diese rustikalen und soliden Steinhäuser unterstreichen mit ihrer Ursprünglichkeit die Bekenntnis zur Tradition. Vor dem Haus sieht man die für diese Region typischen Lavendelfelder. In der Symbolik steht diese Pflanze für die Abwehr vom Bösen und für die Reinheit. In schwierigen Situationen beruhigt Lavendel die Seele und unterstützt damit die Bedeutung des Hauses als Rückzugsort für die Familie.

ORT

Provence, Frankreich

STICHWORTE

Familie, Solidität, Festigkeit, Basis, Gebäude, wohnen, Wohnsituation, Wohnort, Lokalität, Herkunft, Heimat, Geborgenheit, Gewohnheit, Privatsphäre, Komfortzone, Rückzugsort, auf lange Sicht planen



DER BAUM

05

Gesundheit und Ruhe

Der Baum gehört zu den ältesten Symbolen der Menschheitsgeschichte und ist in vielen Kulturen im wahrsten Sinne des Wortes tief verwurzelt. Viele Baumarten werden im Vergleich zum Menschen uralte. Manche, wie die auf dieser Karte abgebildeten Mammutbäume im Sequoia Nationalpark in Kalifornien, werden sogar mehrere tausend Jahre alt.

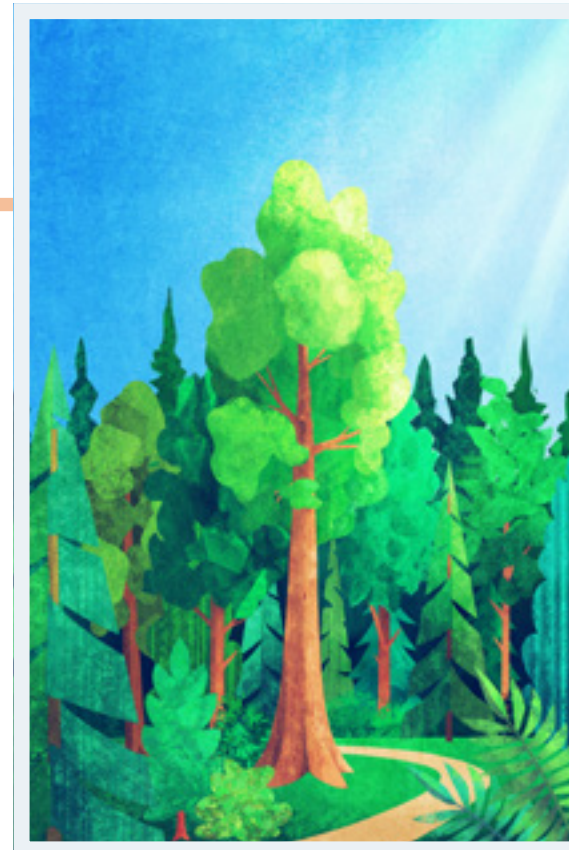
So liegt es nahe, dass der Baum als Symbol für die Gesundheit, Langlebigkeit und ganz allgemein für das Leben verstanden wird, aber auch für die Natur als solches. Durch sein Erscheinungsbild und dem scheinbar ewigen Wachstum der vielfältig verzweigten Äste und Blätter, verkörpert der Baum aber auch die Begriffe Entwicklung und Wachstum. In der Naturheilkunde wird der Mammutbaum gegen Burnout und Erschöpfung eingesetzt. Er wirkt belebend und erfrischend auf Körper und Geist.

ORT

Sequoia Nationalpark, Kalifornien, USA

STICHWORTE

Gesundheit, Ruhe, Gelassenheit, Langlebigkeit, Leben, Verwurzelung, Wald, Holz, Natur, Natürlichkeit, Pause, Erholung, Monotonie, langfristiges Wachstum, Geduld, Unbeweglichkeit, Genealogie, Stammbaum



DIE WOLKEN

06

Angst und Unsicherheit

Noch mehr als heute waren früher die Menschen den Naturgewalten schutzlos ausgeliefert. Am Horizont auftauchende dunkle Wolken bedeuteten nicht selten eine ernste Gefahr für Leib und Leben. Kein Wunder also, dass man Wolken mit Angst und Bedrohung in Verbindung bringt. Auch im Sprachgebrauch hat sich dies in Redewendungen verankert, wenn man sagt, dass dunkle Wolken aufziehen.

Der hier unter den Wolken abgebildete Potala Palast in Lhasa, Tibet, war lange Zeit die offizielle Residenz und Regierungssitz der Dalai Lamas. In diesem Sinne erinnert uns dieser Ort daran, dass Buddha die Angst durchschaut und überwunden hat. Indem wir die Angst annehmen, sie uns bewusst machen und die Herkunft erkennen, nehmen wir ihr die Macht über unser Leben.

ORT

Potala Palast, Lhasa, Tibet

STICHWORTE

Angst, Unklarheit, Unsicherheit, Undurchschaubarkeit, Vertuschung, Verdunkelung, Nebel, Luft, Wind, Sturm, Verunsicherung, Bedrohung, Kriminalität, Pessimismus, Herbst



DIE SCHLANGE

07

Komplikationen und Umwege

Die den meisten Menschen angeborene Abneigung gegenüber Schlangen und deren weitestgehende Dämonisierung innerhalb der christlichen Tradition, haben vermutlich dazu beigetragen, dass sich ein eher negatives Bild dieses Symbols in den Köpfen festgesetzt hat. Bei der Verführung Evas in der alttestamentarischen Schöpfungsgeschichte repräsentiert sie die Sünde und ganz allgemein steht die Schlange für jede Art von Komplikationen. Aber die Schlange verkörpert auch positive Aspekte. Durch ihre Fähigkeit sich immer wieder zu häuten, steht sie für Erneuerung und Transformation.

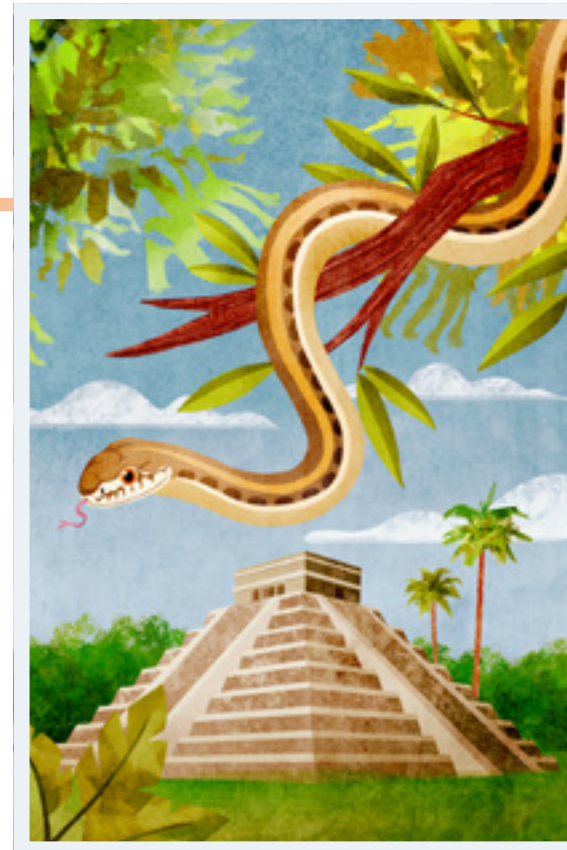
Abgebildet wird die Schlange hier in Verbindung mit der Pyramide des Kukulcán in Mexiko, auf dessen Stufen jedes Jahr zur Tag- undnachtgleiche ein bemerkenswertes Schattenspiel zu beobachten ist, bei dem der Eindruck einer sich hinunterwindenden Schlange entsteht.

ORT

Pyramide des Kukulcán, Chichén Itzá, Mexico

STICHWORTE

Komplikationen, Schwierigkeiten, kompliziert, Umwege, Serpentina, gewunden, Mutter, Erneuerung, Verführung, Sünde, Intelligenz, Medizin, Naturmedizin, Gift, Schlüpfbarkeit



DER SARG

08

Der große Kummer

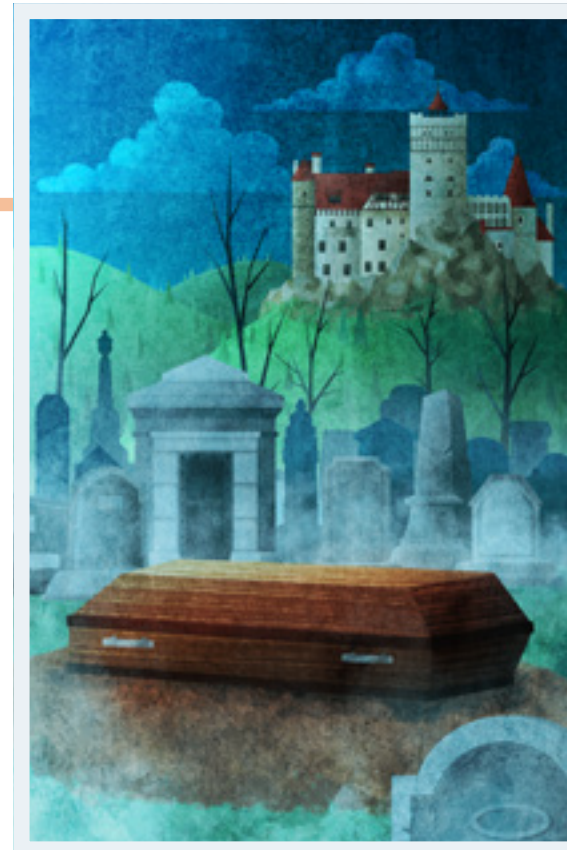
Als Gegenstand repräsentiert der Sarg zunächst ein Behältnis für die Beisetzung eines Leichnams. Darüber hinaus besteht aber die wichtigste Aussage dieser Karte in dem mit dem Sarg verbundenen Kummer, der ihn üblicherweise begleitet. Großer Kummer, Leid und Unglück sind die Hauptaussagen dieser Karte, aber ebenso Abschied, Trauer und ganz allgemein das Ende von Dingen. Aber der Sarg hat nicht nur negative Seiten, er kann auch Symbol für den Übergang in einen neuen Lebensabschnitt sein und einen Reifeprozess oder auch die Erlösung von einem bedrückenden Zustand anzeigen. Zu sehen ist der Sarg hier auf einem rumänischen Friedhof in unmittelbarer Nähe zum Schloss Bran, das unbestätigten Legenden zufolge dem Fürsten Vlad III. Draculea gehörte, dem historischen Vorbild Graf Draculas. Diese Analogie soll daran erinnern, dass der Kummer dem Menschen seinen Lebensmut nimmt und an ihm saugt, wie der Vampir an seinem unglücklichen Opfer.

ORT

Schloss Bran, Siebenbürgen, Rumänien

STICHWORTE

Großer Kummer, Leid, Unglück, Jenseits, Abschied, Ende, Trauer, Verlust, Trauma, Schatten, Übergang, Reifung, Erlösung, Depression, kränklich, Freudlosigkeit, lähmend, Ewigkeit



DIE BLUMEN

09

Freude und Harmonie

Schaut man auf ein Meer von bunten Blumen, überkommt einen unmittelbar ein Gefühl der Freude und der Harmonie. Die bunte Vielfalt der Blüten steht für Schönheit und Kreativität. Darüber hinaus werden Blumen in fast allen Kulturkreisen der Welt auch als Zeichen der Wertschätzung, Anerkennung und Dankbarkeit an Menschen überreicht, denen man etwas Gutes tun möchte. Sei es als einfaches Geschenk bei einer geselligen Feier oder als Symbol der besonderen Zuneigung für einen geliebten Menschen.

Dargestellt ist dieses Lenormand Symbol hier als ein japanisches Ikebana Gesteck vor dem Itsukushima-Schrein in Miyajima, der ein heiliger Ort der Ehrerbietung ist und damit die Bedeutung der Blumen als Symbol für Harmonie und Dankbarkeit treffend unterstützt. Auch die Beachtung von Ikebana als Kunstform verleiht dieser Karte eine vertiefende Bedeutung.

ORT

Itsukushima-Schrein, Miyajima, Japan

STICHWORTE

Freude, Harmonie, Kreativität, Kunst, Geselligkeit, Geschenk, Dankbarkeit, Zufriedenheit, Schönheit, Höflichkeit, Festivität, Zusammenkunft, schnelles Wachstum, Duft, Blumenstrauß, Charme, Frühling



DIE SENSE

10

Schmerz und Gefahr

Die Sense hat eine lange Tradition in der Landwirtschaft. In erster Linie ist sie ein Werkzeug zum Mähen von Gras und Getreide, was sie zu einem Symbol für die Ernte macht. Genauso ist sie aber auch ein durchaus gefährliches Instrument, das schwere Verletzungen hervorrufen kann und als Waffe eingesetzt wurde. Analog zu ihrer scharfen Spitze bringt die Sense etwas auf den Punkt, sie weist häufig auf Dinge im Kartenbild hin, die man besser nicht ignorieren sollte. Im übertragenen Sinne kann die Klinge der Sense auch ein Symbol dafür sein, dass man etwas abschneidet, sich von einer Sache oder einer Idee trennt.

Abgebildet ist ein Bauer vor einem Getreidefeld in Thaxted. Er hat die Ernte unterbrochen und ist mit dem Schärfen seiner Sense beschäftigt. Thaxted war im Mittelalter ein Zentrum für die Herstellung von Klingen, was auch heute noch an den überkreuzten Schwertern im Wappen des Ortes zu erkennen ist.

ORT

Thaxted, England

STICHWORTE

Gefahr, Schmerz, Verletzung, Aggression, Schock, Plötzlichkeit, Überraschung, Vorsatz, Waffe, Werkzeug, Eisen, Landwirtschaft, Ernte, scharfer Einschnitt, trennen, loslösen, abschneiden, Landwirtschaft, Blitz



DIE RUTEN

11

Streit und Zweifel

Eine Rute ist ein Bündel blattloser Zweige. Sie kann zu den unterschiedlichsten Zwecken verwendet werden, aber lange Zeit wurde sie gerne als Züchtigungsinstrument zur Bestrafung eingesetzt. Sie steht im weitesten Sinne für den Streit, also eine Meinungsverschiedenheit oder Auseinandersetzung, die verletzenden Charakter haben kann und auf diese Weise oft eine gewisse Portion von Aggression enthält. In jedem Fall geht es bei der Rute um gegensätzliche Positionen, die aneinandergeraten sind und unter Schmerz eine Auflösung suchen. Jede Konfrontation dieser Art ist verbunden mit Zweifeln, entweder an der eigenen Position, oder an der des Gegenübers.

Kein Ort kann die Bedeutung dieser Karte besser repräsentieren als Jerusalem, das über Jahrtausende Zeuge der unterschiedlichsten religiösen, kulturellen und politischen Auseinandersetzungen gewesen ist.

ORT

Jerusalem, Israel

STICHWORTE

Streit, Zweifel, Konfrontation, Auseinandersetzung, Kommunikation, Gespräche, Unfall, Zwietracht, Verhandlung, Unterbrechung, Bruch, Unfall, Konflikt, Bestrafung, Züchtigung, doppelt



DIE EULEN

12

Der kleine Kummer

Die Eule ist ein nachtaktives Tier, das sich häufig auch an Orten aufhält, die den Menschen unheimlich sind. Ihr durchdringender Blick und ihre mysteriöse Ausstrahlung haben so schon seit dem Mittelalter dazu geführt, dass sich um diese Tiere herum ein eher negativer Aberglaube gebildet hat. Sie wurden häufig als Symbol für den nahenden Tod gesehen, oder auch ganz allgemein als Unglücksbote. Nachts alleine im Wald den Ruf einer Eule zu hören, lässt noch heute viele Menschen frösteln und eine gewisse sorgenvolle Unruhe aufkommen. Auf der anderen Seite werden Eulen aber auch schon seit der Antike als Symbol der Weisheit verehrt und gelten als Ratgeber mit prophetischen Fähigkeiten.

Athene, die griechische Göttin der Weisheit und Namensgeberin der Stadt Athen, wählte die Eule als ihre Begleiterin. Sie wurde von Homer als eulenäugig beschrieben, weil sie Dinge sah, die andere nicht sehen konnten, da sie sich im Dunklen abspielten.

ORT

Athen, Griechenland

STICHWORTE

Kleiner Kummer, Sorgen, Mühsal, Alltagsorgen, Gerede, Aufregung, Nervosität, Unruhe, Workshop, Beratung, Weisheit, Prophezeiung, die Hälfte, teilen, sehen, Großeltern



DAS KIND

13

Neuanfang und Kindheit

Das Kind steht zunächst einmal für einen Menschen, der sich im Lebensabschnitt zwischen Geburt und Erwachsenenalter bewegt. Es symbolisiert so auf eine ganz natürliche Weise das sich entwickeln wollende Leben. Mit großer Neugier und Unvoreingenommenheit tritt das kleine Lebewesen neu in die Welt hinein, um sie zu erkunden und zu erfahren. Verbunden sind damit zwangsläufig aber auch eine gewisse Naivität und die Abhängigkeit von den Eltern, also von Menschen, die bereits weiter entwickelt sind und auf einen größeren Erfahrungsschatz zurückgreifen können.

Abgebildet wird das Kind hier vor der verbotenen Stadt, dem Kaiserpalast Pekings, in dem auch der letzte Kaiser Chinas lebte, der den Thron in einem Alter von 2 Jahren bestieg. Der Palast war ein nur ausgewählten Personen zugänglicher Bereich, der den Kaiser und sein Umfeld vor dem Einfluss der Außenwelt abschirmte.

ORT

Verbotene Stadt, Peking, China

STICHWORTE

Neuanfang, Kind, Kindheit, Vertrauen, Unselbständigkeit, etwas Kleines, etwas Neues, Unreife, Leichtigkeit, Leichtsinn, Neugier, Naivität, Unschuld, Unbefangenheit, Taufe, Initiation



DER FUCHS

14

Falschheit und Lüge

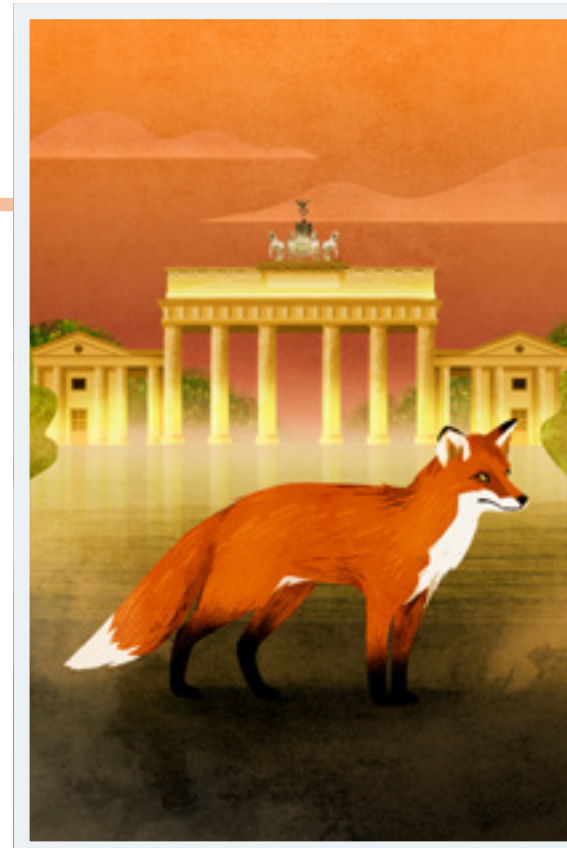
Der Fuchs ist ein Tier, das in den Sagen und Märchen der ganzen Welt seinen Platz gefunden hat. In den globalen Fuchsmysmen finden sich dabei zahlreiche Übereinstimmungen und Parallelen. So wird er zumeist mit wenig schmeichelhaften Begriffen wie Betrug, Ehebruch und Diebstahl in Verbindung gebracht. Letzteres fußt vermutlich auf der Neigung dieses Tieres den Bauern ihre Nutztiere zu stehlen. In der Bibel wird der Fuchs ebenfalls mehrfach erwähnt und symbolisiert dort einen falschen Propheten und den Inbegriff der Arglist. Aber auch die etwas positiveren Eigenschaften wie Schläue, Tarnung und Vorsicht lassen sich mit dem Fuchs in Zusammenhang bringen. Bis heute findet man diese doppelsinnige Vorstellung des Fuchses in der Redewendung, wenn man jemanden als schlaunen Fuchs bezeichnet und damit einer nicht ausschließlich positiven Einschätzung Ausdruck verleiht. Dargestellt wird der Fuchs hier vor dem Brandenburger Tor in Berlin, dem politischen Zentrum Deutschlands.

ORT

Brandenburger Tor, Berlin, Deutschland

STICHWORTE

Falschheit, Lüge, Täuschung, Heuchelei, List, trickreich, Schläue, Scheinheiligkeit, Betrug, Eigennutz, Tarnung, Vorsicht, Misstrauen, Gerissenheit, etwas läuft falsch



DER BÄR

15

Stärke und Macht

Der Bär ist ein kraftvolles und mächtiges Lebewesen im Tierreich, das sich mit seiner massiven Lebenskraft gegen alle Widrigkeiten in der Natur durchsetzt. Die kultische Verehrung dieses beeindruckenden Tieres hat eine lange Tradition in der Geschichte der Menschheit. Erste Spuren lassen sich bereits in Höhlenmalereien finden, die über 70.000 Jahre alt sind und die einen Rückschluss auf die besondere Stellung zulassen, die der Bär aus Sicht des Menschen einnimmt. Die physischen Eigenschaften von Größe, Stärke und Durchsetzkraft verbunden mit seiner scheinbaren Gelassenheit, sind herausstechende Merkmale dieses Tieres und haben ihn so zu einem Symbol selbstbewusster Autorität und Souveränität werden lassen.

Zu sehen ist der Bär hier in seinem natürlichen Lebensumfeld, vor der beeindruckenden, aber auch herausfordernden Kulisse der überwältigenden Schönheit Alaskas.

ORT

Alaska, USA

STICHWORTE

Stärke, Macht, Respekt, Autorität, Größe, Ordnung, Geradlinigkeit, Unterstützung, Stabilität, Selbstbewusstsein, Kraft, Souveränität, Kompetenz, Durchhaltevermögen, Durchsetzngskraft, Dominanz, Vater



DIE STERNE

16

Klarheit und Spiritualität

Die unendliche Weite des Universums und die Vielzahl seiner Sterne, Planeten und Galaxien geben diesem Symbol ihren Rahmen. Tatsächlich zu sehen sind die Sterne allerdings nur in der Nacht und bei klarem, wolkenlosem Himmel. Die Beobachtung der Himmelskörper hat die Menschen schon in frühester Zeit fasziniert und mit großer Ehrfurcht erfüllt. Der Anblick der Sterne und die Beobachtung ihrer Bewegung auf regelmäßigen Bahnen, vermittelt das Gefühl Teil einer großen Ordnung zu sein. In der gebräuchlichen Redewendung „nach den Sternen greifen“ kann man erkennen, auf welche Weise sich dieses Symbol in den Köpfen der Menschen verankert hat. Sie symbolisieren für die Menschen das Streben nach Zielen, Werten und Idealen.

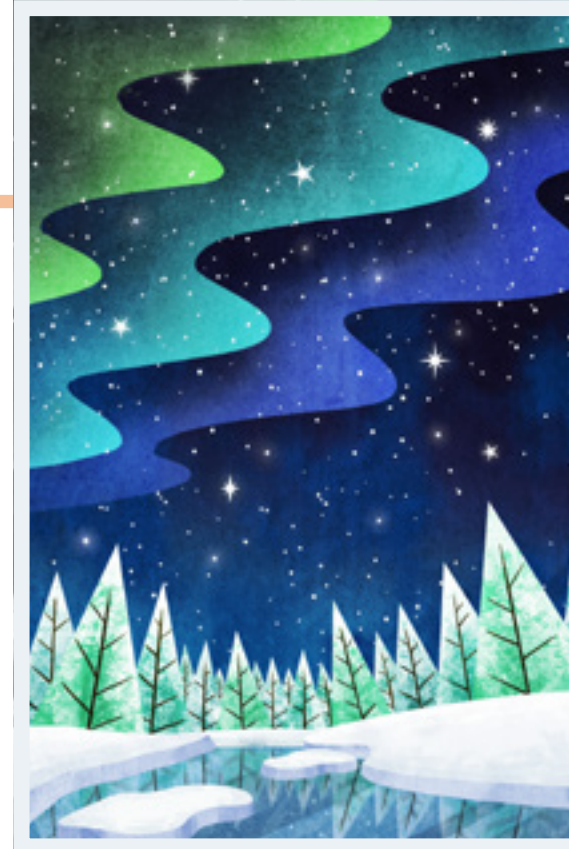
Abgebildet ist hier eine winterliche Landschaft in Lappland, mit einem klaren Sternenhimmel und den dort manchmal zu beobachtenden Polarlichtern, die das Übersinnliche symbolisieren.

ORT

Lappland, Finnland

STICHWORTE

Klarheit, Spiritualität, Sensibilität, Überfluss, Fülle, Vollkommenheit, viel, Potenzial, Zuversicht, Werte, Ideale, Himmel, Astronomie, Nacht, Sternbild, Esoterik, Astrologie



DIE STÖRCHE

17

Veränderung und Umbruch

Die alljährliche Rückkehr der Störche im Frühjahr kündigt das Ende des kalten Winters und die damit verbundenen tief greifenden Veränderungen in der Natur an. Traditionell ist der Storch ein Fruchtbarkeitssymbol und ein Glücksbringer. Geprägt wurde diese Sichtweise nicht zuletzt durch Märchen und Sagen. Tatsache ist aber, dass die monogam lebenden Störche sich sehr intensiv um ihren Nachwuchs kümmern und dass die Jungvögel im Gegenzug ebenso die alten oder kranken Eltern umsorgen, füttern und schützen. Vielleicht hat auch dieses besondere Verhalten dazu geführt, den Storch als Überbringer der Kinder zu sehen. Aber auch der Umstand, dass Störche mit beeindruckender Leichtigkeit im Flug große Entfernungen zurücklegen und damit ihren Standort und ihre Lebensbedingungen tief greifend verändern, geben dieser Karte eine Bedeutung. Zu sehen ist hier die Kulisse von Ribe, der ältesten Stadt Dänemarks, in der sich früher jedes Jahr tausende Storchenpaare versammelten.

ORT

Ribe, Dänemark

STICHWORTE

Veränderung, Umbruch, Wandlung, Beweglichkeit, Fruchtbarkeit, Flugzeug, fliegen, etwas fliegt einem zu, schweben, schnell voran kommen, Ausgeglichenheit, Leichtigkeit



DER HUND

18

Treue und Freundschaft

Schon vor etwa 12.000 Jahren wurde der Hund vom Menschen domestiziert und seit dieser Zeit ist er ein Inbegriff des treuen Freundes. Er begleitet den Menschen in allen Lebenslagen und ist ihm treu ergeben, bis in den Tod. Im Lenormand symbolisiert diese Karte in erster Linie genau jene Eigenschaften des Hundes, die wir so schätzen: Treue und Freundschaft. Der Hund ist darüber hinaus ein Rudeltier, das gewohnt ist, in einer festen Hierarchie zu leben und sich ggf. unterzuordnen. Er hat ein ausgeprägtes Revierdenken und ist bereit, sein zu Hause und die Mitglieder seines Rudels jederzeit zu verteidigen.

Abgebildet ist hier ein Bernhardiner vor dem im Jahr 1050 gegründeten Hospiz auf dem Grossen St. Bernhard. Hier wurde diese Hunderasse im 17. Jahrhundert durch Augustiner-Mönche gezüchtet und dort vor allem als Lawinenhund eingesetzt, um verschütteten Menschen zu Hilfe zu kommen.

ORT

St. Bernhard Pass, Schweiz

STICHWORTE

Treue, Freundschaft, Bindung, Loyalität, Aufrichtigkeit, Zuverlässigkeit, Wachsamkeit, Hilfsbereitschaft, Kameradschaft, Ehrlichkeit, Tugendhaftigkeit, Standhaftigkeit, Hierarchie, Unterordnung, folgen



DER TURM

19

Trennung und Abgrenzung

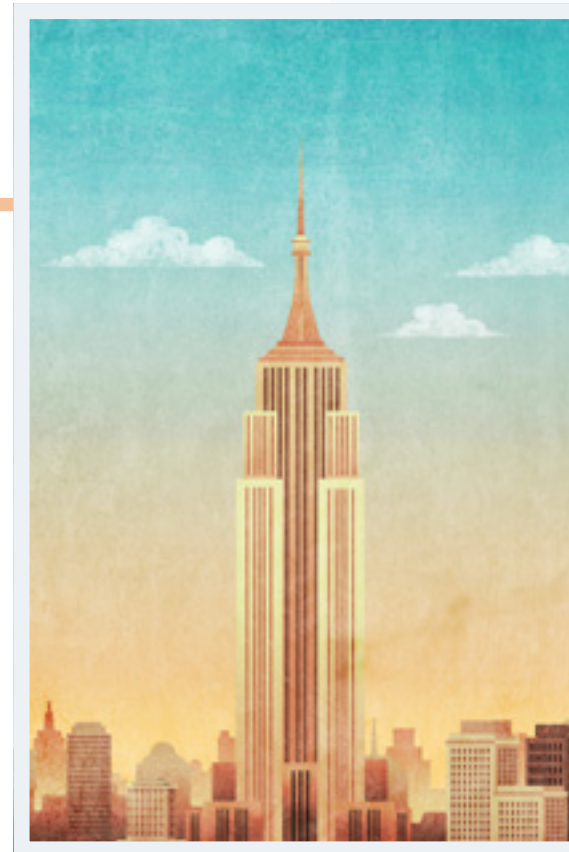
Der Turm ist ein Bauwerk, das sich in erster Linie über seine Höhe definiert und seine Umgebung weit überragt. Er kann mit seinen dicken steinernen Mauern ein Rückzugsort sein, der die Bewohner von äußeren Einflüssen trennt, abgrenzt und schützt. Aber er kann auch ein Gefängnis sein, das die Bewohner daran hindert mit der äußeren Welt in Verbindung zu treten. In jedem Fall ist das Trennende und Abgrenzende ein wichtiger Faktor beim Verständnis dieser Karte. Darüber hinaus ist der Turm aber auch stets ein Statussymbol gewesen, das den menschlichen Drang in neue Höhen vorzustoßen repräsentiert. Egal, ob man altertümliche Burgtürme oder moderne Büro-Hochhäuser betrachtet, immer geht es hier auch um die Darstellung von Macht und den menschlichen Drang sich über seine eigenen Begrenzungen hinweg zu setzen. Zu sehen ist hier das 1931 erbaute Empire State Building in New York, das lange Zeit das höchste Gebäude der Welt war und das bis heute ein besonderer Mythos umgibt.

ORT

Empire State Building, New York, USA

STICHWORTE

Trennung, Isolation, Totalverlust, Abgrenzung, Grenze, Schutz, berufliche Selbständigkeit, Firma, Lehre, Ausbildung, Universität, hohes Gebäude, Mauerwerk, Schutz, Verschlussheit, Aufstieg, Statussymbol



DER PARK 20

Öffentlichkeit und Fassade

Der Park ist zunächst einmal ein öffentlicher Ort, an dem man viele Menschen trifft und dieser Aspekt ist auch das wichtigste Element bei der Deutung dieser Karte. Es geht um das soziale Umfeld, aber nicht zwangsläufig um Menschen, die einem nahe stehen, sondern ganz allgemein um das öffentliche Leben. Darüber hinaus ist der Park auch ein Ort der Muße, der Entspannung und der Erholung. Trotz aller Offenheit ist er aber kein Ort, an dem man sein Innerstes nach außen kehrt. Es wird auf eine gewisse Weise immer nur die Fassade gezeigt, es wird eine Maske aufgesetzt und sich in der Öffentlichkeit nur so gezeigt, wie man gerne von anderen gesehen werden möchte.

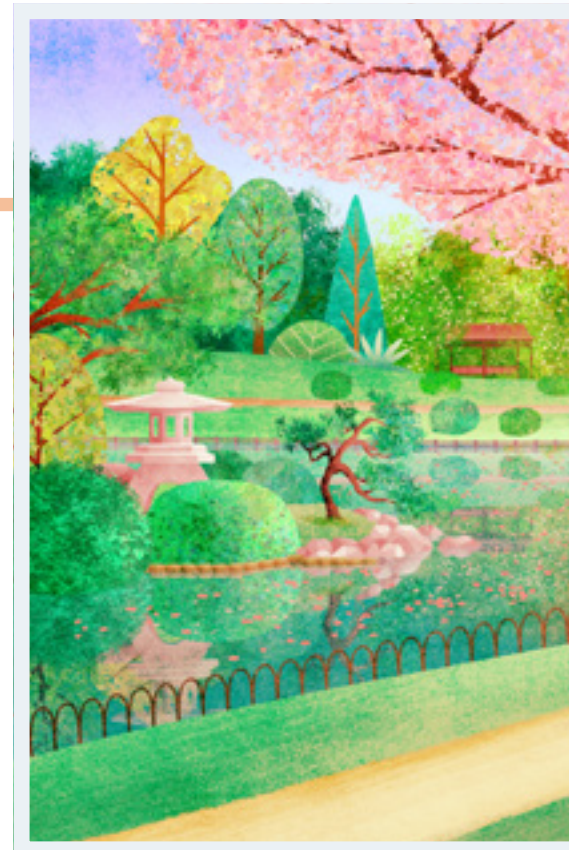
Abgebildet wird auf dieser Karte der Shinjuku Gyoen Park in Tokyo mit seinen wundervoll gestalteten Teichen und Gartenanlagen. Bekannt ist dieser Park auch für seine Kirschbäume, dessen Blüte in ganz Japan Anlass für öffentliche Feierlichkeiten ist.

ORT

Shinjuku Gyoen Park, Tokyo, Japan

STICHWORTE

Öffentlichkeit, Fassade, Institution, Behörde, Verein, Partei, öffentlicher Raum, Internet, Berühmtheit, Bekanntenkreis, Ruhm, Muße, Offenheit, Gesellschaftsleben, Äußerlichkeiten, Offensichtliches, Publikum



DER BERG

21

Blockade und Hindernis

Der Berg stellt eine imposante Erhebung in der Landschaft dar, die den Betrachter durch seine immense Größe und scheinbare Unüberwindbarkeit zu beeindrucken weiß. Ganz nüchtern betrachtet ist der Berg aber erst einmal einfach nur ein Hindernis, das den Weg blockiert und das überwunden werden möchte. Zur Überwindung der Hindernisse oder zur Auflösung der Blockaden sind im Sinne dieser Karte große Anstrengungen nötig, die auch ihre Zeit brauchen. Der Berg ist immer eine Herausforderung.

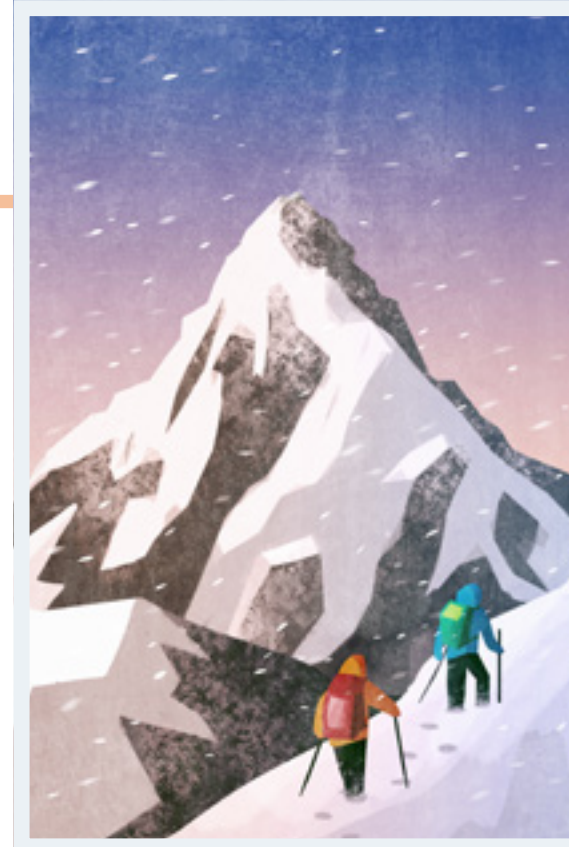
Eine Herausforderung der besonderen Art ist für jeden Bergsteiger der hier abgebildete Mount Everest, der mit 8848 m der höchste Berg der Erde ist. Kein Hindernis könnte größer sein und dennoch ist es möglich ihn zu bezwingen. Der Schneefall und die durch den Tiefschnee stapfenden Bergsteiger symbolisieren die Anstrengung und die Überwindung von Widerständen, die für das Erreichen des Gipfels nötig sind.

ORT

Mount Everest, Himalaya

STICHWORTE

Hindernis, Blockade, Belastung, Widerstand, Kargheit, Problem, Herausforderung, an seine Grenzen gehen, Verzögerung, Härte, Stein, Mineralien, Gipfel, Gebirge, Winter



DIE WEGE

22

Entscheidung und Wendepunkt

Wege oder auch Straßen sind zunächst einmal Verbindungen zwischen verschiedenen Orten. Sie ermöglichen es, auf einfache Weise von einem Punkt zu einem anderen zu gelangen, oder auch eine unbekannte Gegend zu erkunden. Verschiedene Wege sind dabei in der Regel miteinander in einem Netz verbunden und kreuzen sich. Gelangt man an eine Kreuzung, dann wird man mit mehreren Möglichkeiten konfrontiert, wobei jede Option zu einem anderen Ergebnis oder Ziel führen wird. Sich kreuzende Wege repräsentieren auf diese Weise eine Wahl, die man treffen muss oder Alternativen, die sich einem eröffnen. Abgebildet wird dieses Symbol in der kargen Wüstenlandschaft Arizonas. Die am Wegesrand liegenden Steine repräsentieren die Hindernisse, die aus dem Weg geräumt werden mussten, um den Weg frei zu machen und eine Entscheidung zu ermöglichen. Die Kakteen symbolisieren, dass Entscheidungen zuweilen auch schwierig und schmerzhaft sein können.

ORT

Arizona, USA

STICHWORTE

Entscheidung, Wendepunkt, Scheideweg, Kreuzung, Richtung, Optionen, Alternativen, Auswahl, Entscheidungskraft, Kausalität, Kontinuität, Abwägung, Wahlmöglichkeit, Ausweg, Weg, Straße, Orientierung



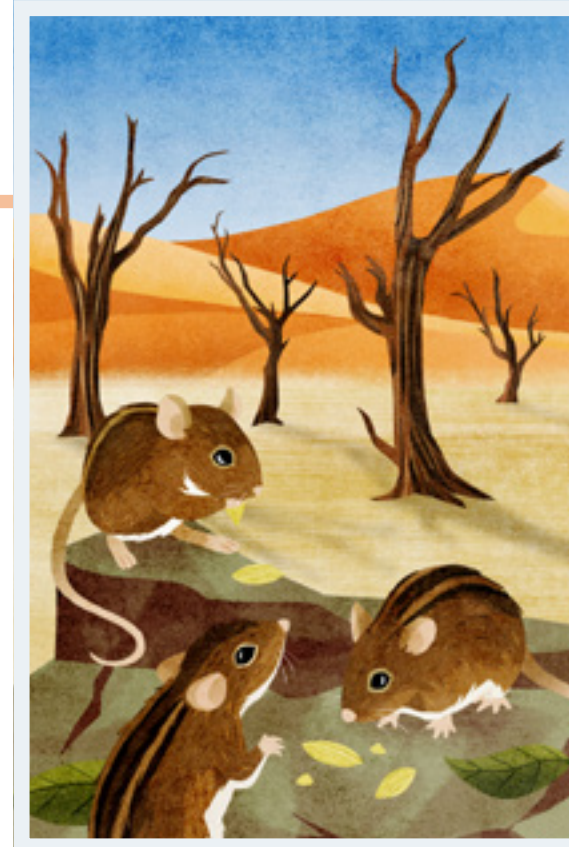
DIE MÄUSE

23

Teilverlust und Mangel

Diese kleinen Nagetiere verbindet eine lange und zwiespältige Geschichte mit dem Menschen. Im Sinne des Lenormand werden diese Tiere in erster Linie von ihrer nicht so angenehmen Seite in der Rolle als Nahrungsmittelschädling gesehen. Sie nagen oft lange unbemerkt an allem, was sich finden lässt und führen so für den Menschen zu einem stetigen Verlust an Vorräten.

Zu sehen sind die Mäuse hier in der Wüste Namib in Namibia. Typisch für diese Landschaft sind die versteinerten und bis zu 500 Jahre alten Akazienbäume, die vom ehemals vorhandenen Wasser an diesem Ort zeugen und damit eindrucksvoll den Verlust unterstreichen, den die Mäuse im Lenormand symbolisieren.



ORT

Wüste Namib, Namibia

STICHWORTE

Teilverlust, Mangel, Abnahme, Wegnahme, Verzicht, Verringerung, Schwund, Ernährung, Nahrung, Vorräte, Schmutz, Unrat, Ekel, geringer Wert, Sparsamkeit, Geiz, Diebstahl, mangelndes Selbstwertgefühl

DAS HERZ

24

Liebe und innige Gefühle

Das Herz ist seit jeher ein Symbol der Liebe und der Sitz inniger Gefühle. Seine typische Form geht wahrscheinlich ursprünglich auf die stilisierte Darstellung von Efeublättern zurück, die in der Antike als Symbol für die ewige Liebe gesehen wurden. Man kannte schon damals die Bedeutung des Herzens als Sitz der Gefühle und bis heute hat sich dies auch im Sprachgebrauch festgesetzt, wenn wir z.B. davon sprechen, dass uns etwas zu Herzen geht, oder dass wir jemandem unser Herz ausschütten.

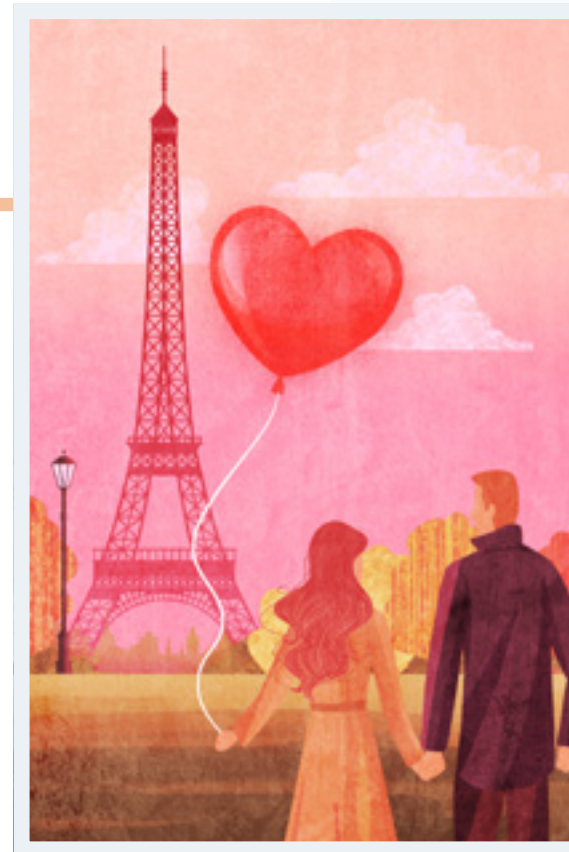
Ort der Begegnung ist für dieses Lenormand Symbol die Stadt der Liebe, Paris. Der in der Ferne abgebildete Eiffelturm ist nicht nur ein weltbekanntes Wahrzeichen der Stadt, er ist auch Sehnsuchtsort für Verliebte und wahrscheinlich Zeuge unzähliger Heiratsanträge an diesem romantischen Platz vor dem Champ-de-Mars.

ORT

Eiffelturm, Paris, Frankreich

STICHWORTE

Liebe, innige Gefühle, Verliebtheit, Herzengüte, Zuneigung, Wertschätzung, Verehrung, Sympathie, Enthusiasmus, Begeisterung, Schwärmerei, Nächstenliebe, Selbstliebe, Rhythmus, Pumpe, Blut, Fleisch



DER RING

25

Beziehung und Vertrag

Ringe gehören zu den ältesten Schmuckstücken der Welt. Sie werden von Frauen, wie von Männern, gleichermaßen getragen. Aber ihre Bedeutung geht über die eines reinen Wertgegenstandes weit hinaus. Oft repräsentieren sie ein Gefühl der Zugehörigkeit, manchmal sind sie auch Ausdruck von Macht oder ein Glaubensbekenntnis. Aber immer sind sie ein Symbol der Verbundenheit mit einer Person, einer Gruppe, einer Idee oder einer Sache. In früheren Zeiten wurden wichtige Dokumente auch mit Hilfe eines Siegelringes abgeschlossen, der Ring besiegelt sozusagen den Abschluss eines Vertrages.

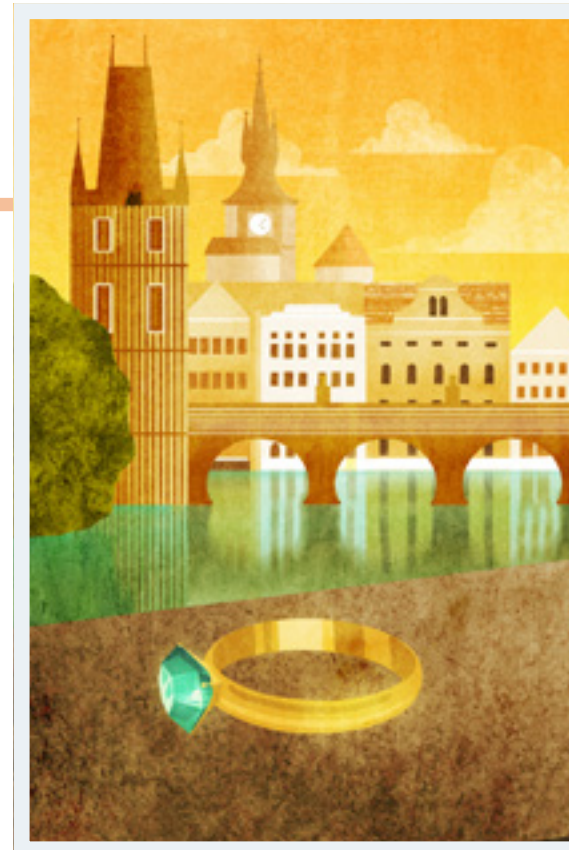
Abgebildet wird der Ring hier in der goldenen Stadt, wie Prag seit dem Mittelalter vermutlich wegen der vielen vergoldeten Kirchenkuppeln genannt wird. Im Hintergrund ist die Karlsbrücke zu sehen, deren verbindende Symbolik die Bedeutung des Ringes im Lenormand treffend unterstützt.

ORT

Karlsbrücke, Prag, Tschechische Republik

STICHWORTE

Beziehung, Vertrag, Ehe, Partnerschaft, Bindung, Bund, Einheit, Kreis, Kugel, Verpflichtung, Schwur, Gelöbnis, Versprechen, Wiederholung, Geschlossenheit, Gold, Schatz, Werthaltigkeit, Muster



DAS BUCH

26

Geheimnis und erlerntes Wissen

Das Buch ist in erster Linie ein Kulturprodukt oder eine Errungenschaft menschlicher Kulturentwicklung. Seit langer Zeit werden Bücher dazu genutzt, um Wissen, Ereignisse oder Ideen aufzuzeichnen, zu konservieren und auch zu verbreiten. In früheren Zeiten war dieses Wissen jedoch lediglich bestimmten eingeweihten und gebildeten Kreisen zugänglich, denn die Nutzung eines Buches in diesem Sinne setzt eine Schreibkompetenz voraus und ebenso eine Lesefähigkeit. Beides war in der Vergangenheit lange Zeit nicht für die Allgemeinheit gegeben. Deshalb verbindet man das Buch nicht nur mit Wissen und Lehre, sondern ebenso mit dem Geheimnis.

Wir sehen das Buch hier vor der Bodleian Library, der Hauptbibliothek der Universität Oxford. Dieser traditionsreiche Ort wurde 1602 gegründet und blickt auf eine ereignisreiche Geschichte der Wissenskonservierung zurück.

ORT

Bodleian Library, Oxford, England

STICHWORTE

Geheimnis, Unbekanntes, erlerntes Wissen, Bücherei, Geschichte, Erinnerung, Erkenntnis, Einsicht, Experte, Kultur, Bildung, Lesen, Tresor, Schatulle, Verborgenes, im Verborgenen, vertraulich



DER BRIEF

27

Kommunikation und Information

Der Brief ist ein Symbol, das seit langer Zeit für die Menschen aller Kulturen und Zeitalter die Kommunikation repräsentiert hat. Nüchtern betrachtet ist ein Brief eine auf Papier festgehaltene Nachricht, die meist eine persönliche Botschaft enthält. Im Lenormand geht die Bedeutung dieser Karte aber darüber hinaus und steht für jede Form der Kommunikation, sei es ein persönliches Gespräch, ein Telefonat oder eine E-Mail. Der Brief in der Lenormand-Symbolik übermittelt nicht irgendeine oberflächliche oder nichtssagende Information, es ist immer etwas Persönliches oder zumindest etwas, das für den Empfänger von einer gewissen Bedeutung ist. Abgebildet vor der Rialtobrücke in Venedig sieht man auf dieser Karte eine Taube mit einem Brief davonfliegen, was die Natur einer ausgesprochenen Nachricht verdeutlichen soll, die wenn sie einmal in die Welt gebracht wurde, nicht mehr rückgängig zu machen ist.

ORT

Rialtobrücke, Venedig, Italien

STICHWORTE

Kommunikation, Information, Nachricht, Botschaft, Schriftverkehr, Schriftstück, Telefonat, Gespräch, Brief, E-Mail, Dokument, Papier, Diagnose, kurzfristig, mitteilksam



DER HERR 28

Der Fragesteller

Die Karten mit den Nummern 28 und 29 haben im Lenormand eine besondere Bedeutung. Herr und Dame sind in erster Linie Personenkarten und repräsentieren die Hauptperson mit ihrem Partner oder ihrer Partnerin. Ist der Fragesteller ein Mann, dann wird er durch diese Karte symbolisiert. Handelt es sich bei der fragenden Person um eine Frau, dann steht diese Karte für den Partner der Fragestellerin.

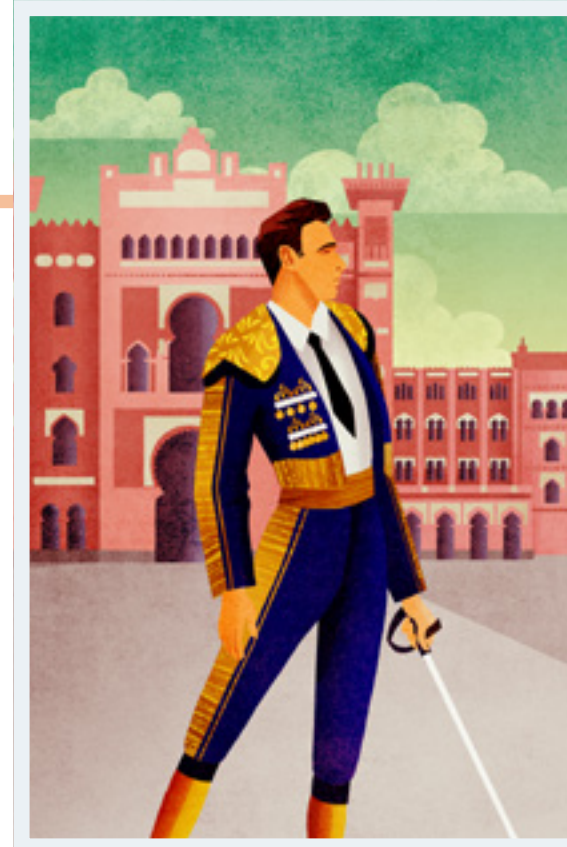
Die Karte 28 repräsentiert aber auch die Männlichkeit oder das männliche Prinzip, hier dargestellt durch einen Torero vor der größten Stierkampfarena Spaniens. Die dem Stierkampf zugrundeliegende Symbolik in Bezug auf die Rolle des Mannes und der Vorstellung von Männlichkeit in der Gesellschaft, ermöglichen eine Fülle von unterschiedlichsten Deutungen, die über die Bedeutung als Personenkarte hinausgehen kann.

ORT

Las Ventas, Plaza de Toros, Madrid, Spanien

STICHWORTE

Fragesteller oder Partner der Fragestellerin, Mann, Männlichkeit, männliches Prinzip, Aktivität



DIE DAME

29

Die Fragestellerin

Die Karten mit den Nummern 28 und 29 haben im Lenormand eine besondere Bedeutung. Herr und Dame sind in erster Linie Personenkarten und repräsentieren die Hauptperson mit ihrem Partner oder ihrer Partnerin. Ist der Fragesteller eine Frau, dann wird sie durch diese Karte symbolisiert. Handelt es sich bei der fragenden Person um einen Mann, dann steht diese Karte für die Partnerin des Fragestellers.

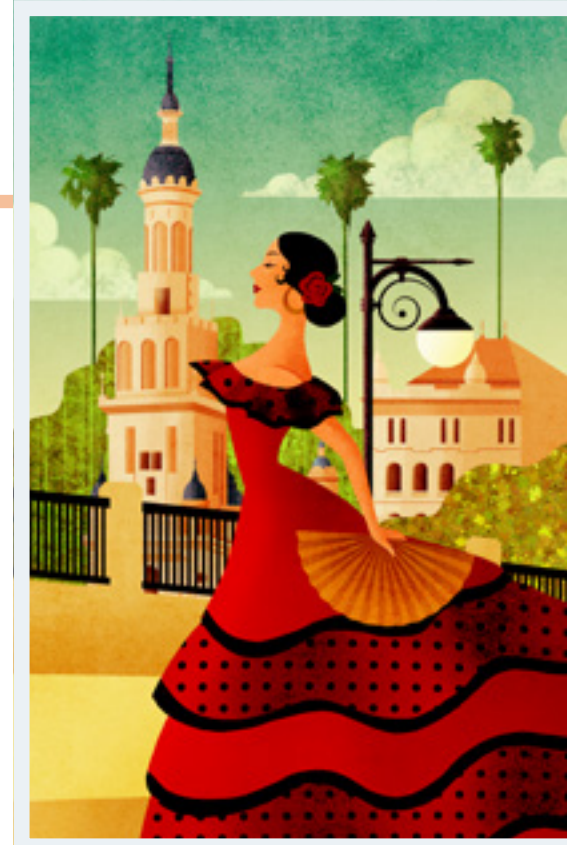
Die Karte 29 repräsentiert aber auch die Weiblichkeit oder das weibliche Prinzip, hier dargestellt durch eine Flamenco Tänzerin vor dem Stadtbild von Sevilla in Spanien. Die Tänzerin ist umgeben von einer Aura stolzer Eleganz und selbstbewusster Weiblichkeit. Genau wie beim Männlichkeitsbild im Stierkampf ermöglicht die zugrundeliegende Symbolik des Flamenco Tanzes eine Fülle von unterschiedlichsten Deutungen in Bezug auf den Ausdruck von Weiblichkeit.

ORT

Sevilla, Spanien

STICHWORTE

Fragestellerin oder Partnerin des Fragestellers, Frau, Weiblichkeit, weibliches Prinzip, Passivität



DIE LILIEN

30

Sexualität und Intimität

In der griechischen Mythologie ist die Lilie mit Hera verbunden, der Wächterin über die eheliche Sexualität, die auch vielerorts als Geburtsgöttin verehrt wurde. Der Legende nach entstanden die Lilien aus einigen verschütteten Tropfen Milch ihrer Brüste, als Herakles von ihnen trank. In der christlichen Symbolik spielt vor allem die weiße Lilie eine Rolle, hier aber in erster Linie als Zeichen des Friedens, der Gnade, der Reinheit und der Jungfräulichkeit. Auf einer weltlicheren Ebene wurde die Lilie auch als Symbol der Monarchie und der Herrschaft verwendet, die bis heute in vielen Wappen verschiedener Adels- und Herrschaftshäuser zu finden ist, so auch im Wappen von Florenz, der Stadt, vor der die Lilien hier präsentiert werden. Im Lenormand dienen die Lilien aber auch als Tätigkeitskarte, indem sie anzeigen, wer die Initiative zu ergreifen hat, oder an welcher Stelle es anzupacken gilt.

ORT

Kathedrale Santa Maria del Fiore, Florenz, Italien

STICHWORTE

Sexualität, Intimität, sexuelle Lust, Begierde, Hingabe, Romantik, Gnade, Vergebung, Frieden, Unschuld, Reinheit, Monarchie, Herrschaft, Aktivität, Tätigkeit, Initiative ergreifen



DIE SONNE

31

Das große Glück

Die Sonne, von ihr hängt auf der Erde alles Leben ab und diese überragende Bedeutung war den Menschen auch schon von frühester Zeit an bewusst. Die Sonne repräsentiert die energetische Quelle allen Lebens. Sie steht für Energie, Licht, Wärme und pure Lebensfreude. Das Licht der Sonne macht Dinge sichtbar, darum steht sie auch für Bewusstheit, Wachheit, Wahrheit und Gerechtigkeit.

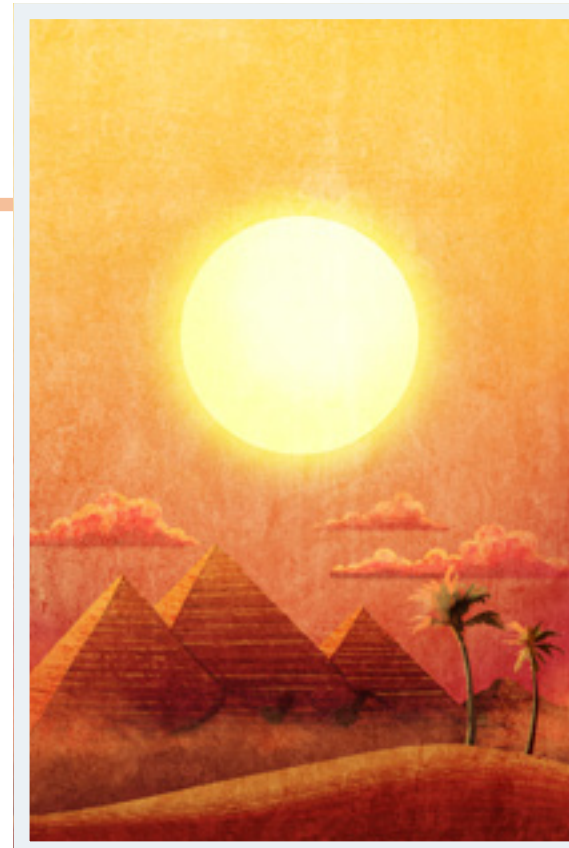
Zu sehen ist die gleißende Sonne hier in Ägypten vor der Kulisse der Pyramiden von Gizeh. In der altägyptischen Mythologie war der Sonnengott Re der höchste aller Götter und Schöpfer aller Existenz. Er war der Erhalter und Beherrscher der geschaffenen Welt. Wer seinen Tempel betreten möchte, muss vor allem rein sein, in körperlicher wie auch in geistiger und seelischer Hinsicht.

ORT

Pyramiden von Gizeh, Ägypten

STICHWORTE

Großes Glück, Lebensfreude, Energie, Wärme, Hitze, Feuer, Vitalität, Helligkeit, Licht, Erfüllung, Wachheit, Schöpferkraft, Lebenskraft, Optimismus, Herrschaftsanspruch, Sommer, Trockenheit, Strahlung



DER MOND

32

Psyche und alles Innere

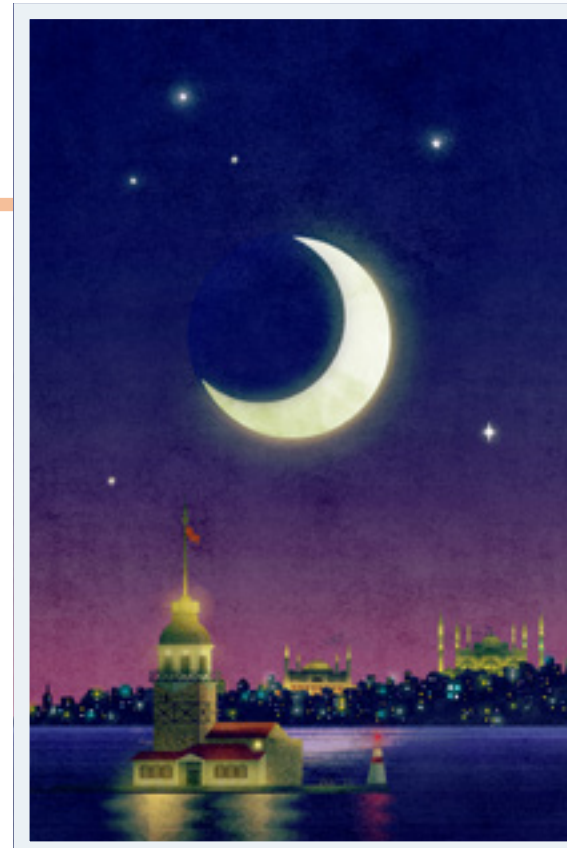
Der Mond symbolisiert in erster Linie die Psyche und alle Regungen, die sich im Inneren abspielen, sei es bewusst oder unbewusst. Er beschreibt die Gedanken und die Gefühle, ebenso aber auch intuitive Wahrnehmungen oder Fantasien. Immer geht es dabei um die innere und subjektive Erlebenseite der Wahrnehmung. Darüber hinaus haben aber auch die natürlichen Eigenschaften des Mondes einen Einfluss auf seine symbolische Bedeutung. Zum einen ist er ein Symbol für die Nacht und damit verbunden für die Dunkelheit und den Schlaf. Zum anderen umkreist er die Erde in immer gleichen Zyklen und wirkt durch seine Schwerkraft auf die Gezeiten der Meere und viele andere natürliche Prozesse des Lebens ein. Er repräsentiert auf diese Weise alles Zyklische. Auch hat der Mond keine eigene Lichtquelle, er spiegelt lediglich das Sonnenlicht wieder und ist so ein Symbol für den Spiegel. Dargestellt wird er hier in Istanbul mit Blick auf die Blaue Moschee und die Hagia Sophia.

ORT

Istanbul, Türkei

STICHWORTE

Psyche, das Innere, Gedanken, Reflexion, Intuition, Launen, Illusion, Fantasie, Subjektivität, Melancholie, Schlaf, Kälte, Dunkelheit, Spiegel, Zyklen, Rhythmik, Zeitabschnitt, Sentimentalität



DER SCHLÜSSEL

33

Erfolg und Sicherheit

Als Werkzeug wird der Schlüssel zunächst einmal dazu genutzt Schlösser zu öffnen und er kann in dieser Verwendung auf eine viele Tausend Jahre andauernde Tradition zurückblicken. Grundsätzlich geht es dabei immer um eine Methode der Zugriffskontrolle, man möchte etwas Wertvolles vor dem Zugriff Dritter bewahren. Dieser Aspekt der Sicherheit hat sich auch als wichtigste Bedeutung dieses Lenormand Symbols festgesetzt. Eine weitere, mit dem Begriff der Sicherheit eng verbundene, Facette der Deutung ist der Erfolg. Der Schlüssel ermöglicht es einem Türen zu öffnen, die anderen verschlossen bleiben und versetzt den Besitzer in eine arrivierte Position. Auf diese Weise symbolisiert er den Erfolg, aber auch die Absicht, die hinter etwas steht. Diese Karte zeigt worauf es ankommt. Abgebildet ist der reich verzierte goldene Schlüssel hier vor einem halb geöffneten Tor mit Blick auf die zu den vier Königsstädten Marokkos zählenden Stadt Marrakesch.

ORT

Marrakesch, Marokko

STICHWORTE

Erfolg, Sicherheit, Gewissheit, Bestimmtheit, Erfüllung, Gelingen, Zugang, Schlussfolgerung, Hinweis, Lösung, Türöffner, Schlüsselement, Vernunft, Logik, Problemlösung, Chancen, Karriere, Musik, Kryptografie



DIE FISCHER

34

Finanzen und Gefühle

Der Fisch hat in vielen Kulturen aufgrund seiner starken Vermehrung eine Bedeutung als Fruchtbarkeitssymbol erlangt und steht ganz allgemein für Überfluss. Im Chinesischen ist das Wort „Fisch“ sogar lautgleich zum Wort „Reichtum“. Für viele Menschen repräsentiert er Reichtum und Wohlstand, was auch in der Symbolik des Lenormand so Eingang gefunden hat. Ganz schlicht betrachtet sind Fische aber einfach Tiere, die im Wasser leben, deshalb findet auch dieses Element seinen Platz in der Deutung dieser Karte. Als Symbol repräsentiert das Wasser immer die Gefühle und so können wir auch diesen Begriff mit den Fischen in Verbindung bringen. Dargestellt ist auf dieser Karte eine karibische Insel, die hier symbolisch für die Bahamas steht, einem Ort mit einer langen Tradition als Finanzplatz, einem Ziel für Geldflüsse verschiedenster Art und auch als Zufluchtsort für Vermögende mit der Absicht der Sicherung finanzieller Freiheit und Unabhängigkeit.

ORT

Bahamas, Karibik

STICHWORTE

Finanzen, Gefühle, Geschäfte, Geld, Besitz, Vermögen, Reichtum, Investition, Zahlung, Fluss, Taufe, Reinigung, Individualität, Verschwiegenheit, Stille, Alkohol, Sucht



DER ANKER

35

Arbeit und Beruf

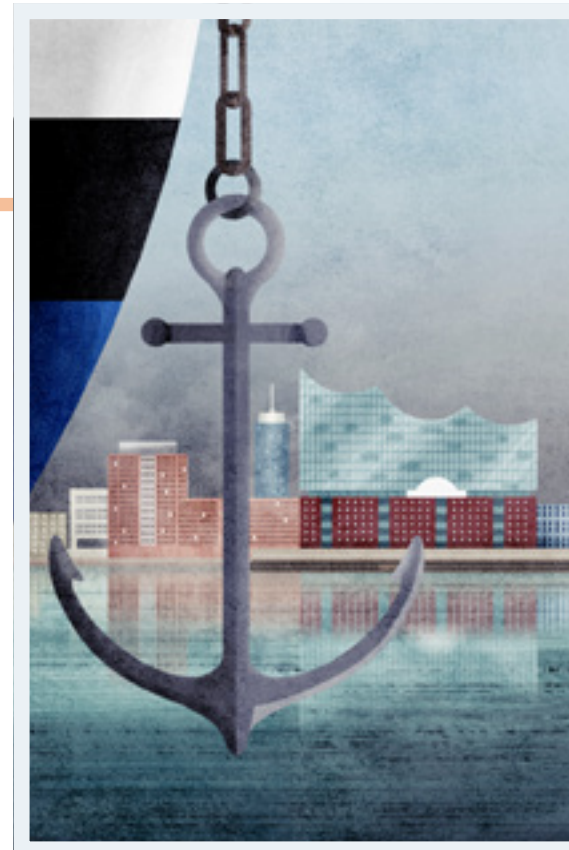
Verwendet wird der Anker zunächst einmal in der Schifffahrt, um Wasserfahrzeuge auf dem Grund festzumachen und sie so in ihrer Position gegen Wind, Strömung oder Wellen unempänglich zu machen. Ein Schiff wird auf diese Weise in die Lage versetzt, entgegen äußerer Einflüsse, seine Position zu halten. Diese Eigenschaft des Ankers ist es auch, die dem Symbol im Lenormand vor allem ihre Bedeutung verleiht. Im weitesten Sinne geht es um das Festhalten an Menschen, Gegenständen oder auch Ideen und die Stabilität einer Position. Darüber hinaus gilt der Anker im Lenormand aber auch als Signifikator für Arbeit und Beruf, denn dies ist ein wesentlicher Faktor im Leben, der dem Menschen Halt gibt und Stabilität verleiht. Hier wird der Anker im Hafen von Hamburg abgebildet, mit Blick auf die Elbphilharmonie, die sicherlich als großes Kulturdenkmal betrachtet werden kann und dem Anker damit eine zusätzliche Deutungsfacette als Symbol für die Kultur geben kann.

ORT

Hamburg, Deutschland

STICHWORTE

Arbeit, Beruf, Auftrag, Manifestation, Abhängigkeit, Fixierung, Verankerung, festhalten, an etwas hängen, Halt, Trost, Stabilität, Hoffnung, Hobby, Kultur, Fuß fassen, sich festlegen, gebogen, Verkrampfung



DAS KREUZ

36

Schicksal und Glaube

Weltweit hat dieses Symbol vor allem eine religiöse Bedeutung und das nicht nur im Christentum. Bereits aus der Steinzeit ist die kultische Verwendung dieses Symbols bekannt und schon vorchristliche Religionen haben das Kreuz als Ausdruck ihres Glaubens an eine höhere Macht gebraucht. So repräsentiert das Kreuz auch im Lenormand zuallererst den Glauben und die Religion. Eng verbunden mit der religiösen Deutung ist auch der Begriff des Schicksals. Der Glaube an eine höhere Macht beinhaltet zumeist auch die Überzeugung, dass das Schicksal des Menschen von dieser Macht geleitet oder zumindest beeinflusst wird. Die Karte des Kreuzes umfasst immer auch die Vorstellung einer gewissen Vorherbestimmung von Ereignissen.

Abgebildet wird hier das Crux Vaticana vor der Kulisse des Vatikan und insbesondere des Petersdoms.

ORT

Basilika Sankt Peter, Vatikan, Rom, Italien

STICHWORTE

Schicksal, Glaube, Lebensaufgabe, Karma, Weltbild, Religion, Bürde, Opfer, Plus, Synthese, Verstärkung, Vereinigung von Gegensätzen, Mitte, Mittelung, Schnittpunkt, hinzufügen



**Weiterführende
Informationen
zum Kartenlegen
finden Sie auf
meinem Blog**

kartenorakel.com

Miamondo Lenormand

Autor: Patrick Scheller

Verlag: Patrick Scheller, Brüder-Busch-Str. 53, 53721 Siegburg,
Deutschland, www.kartenorakel.com, info@kartenorakel.com

eBook Version: 1.1

Copyright © 2022 Patrick Scheller

Alle Rechte vorbehalten. Vervielfältigung, auch auszugsweise, nur
mit schriftlicher Genehmigung des Autors.

Abgebildetes Kartendeck: Miamondo Lenormand

Konzept: Patrick Scheller

Illustration: Julia Flohr

Weitere Informationen über das Miamondo Lenormand finden Sie
auf der Website:

<https://miamondo.cards>

Und auf dem Blog des Autors:

<https://kartenorakel.com>

Die Informationen in diesem eBook dienen ausschließlich der
Unterhaltung und ersetzen keine medizinische, juristische oder
sonstige professionelle Beratung. Eine Haftung des Autors oder des
Verlags ist ausgeschlossen.

The background of the entire image is a repeating geometric pattern of triangles in various shades of blue, ranging from light sky blue to dark navy blue. The triangles are arranged in a grid-like fashion, creating a complex, tessellated effect.

MIAMONDO LENORMAND

www.miamondo.cards